

Mail instellen outlook-express nieuwe account
Bestaande account ga naar stap 6

Vul uw naam in en Klik op volgende

Vul uw e-mail adres in en Klik op volgende

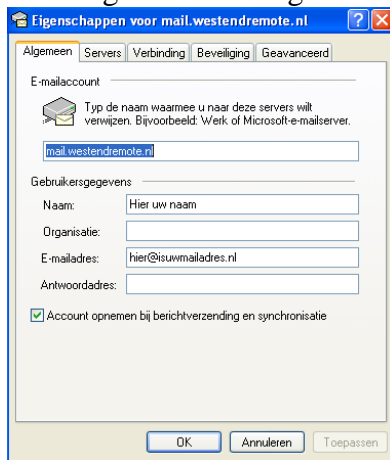
Controleer dat “server voor inkomende e-mail
“staat op POP3
Vul bij de 2 invulvelden in :
mail.westendremote.nl
En klik op volgende

Bij accountnaam vult u uw e-mail
adres in
Bij wachtwoord uw wachtwoord
Klik op volgende

en dan op voltooiën LET OP U BENT NOG
NIET KLAAR

Step6
) In het scherm wat nu nog over is
gebleven klik1x u op de e-mail
account die u net heeft aangemaakt en
klikt dan op “eigenschappen

Het volgende scherm gaat dan open

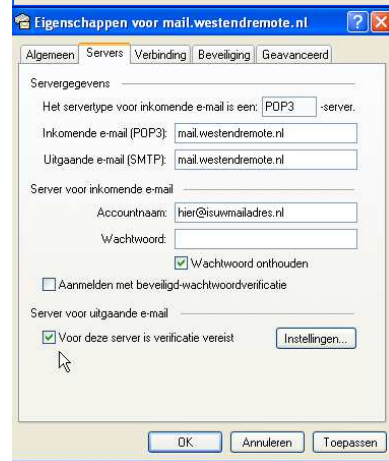
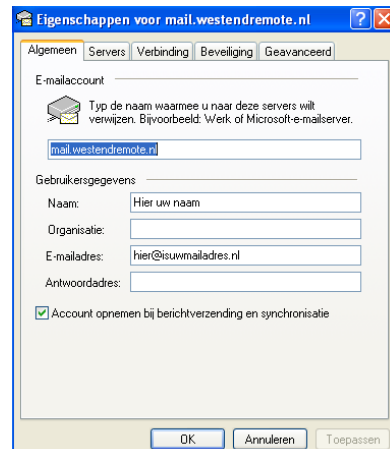


In dit scherm ziet u boven in een aantal tabbladen



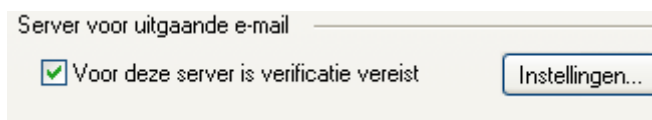
Stap7

De inhoud van de 5 tabbladen zou er als hieronder uit moeten zien



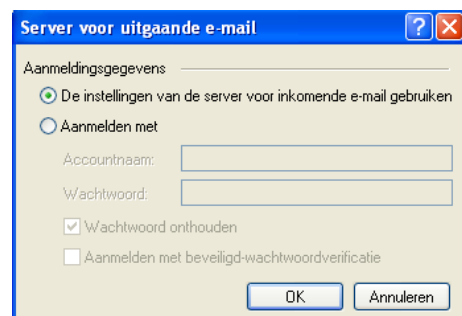
Stap7

Zorg dat is aangevinkt bij server voor uitgaande mail “voor deze server is verificatie vereist “



Klik nu op de knop instellingen

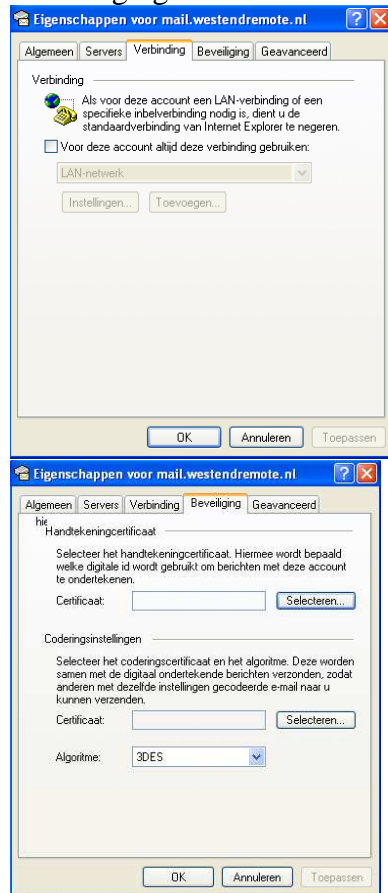
Stap8



Zorg dat aan staat “ de instellingen voor inkomende e-mail gebruiken “
Klik op “ OK “en

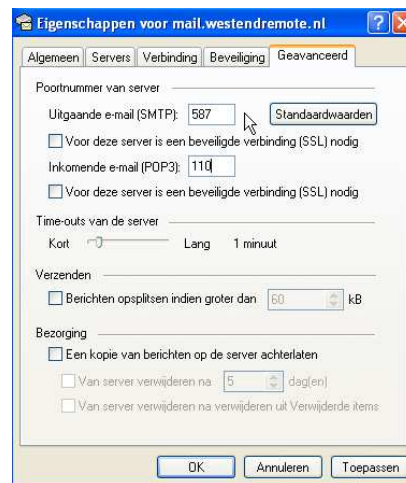
Stap9

controleer het tabblad “ verbinding “ en
“beveiliging



Als die er uitzien zoals hierboven, klik dan op het tabblad “geavanceerd “

Stap10



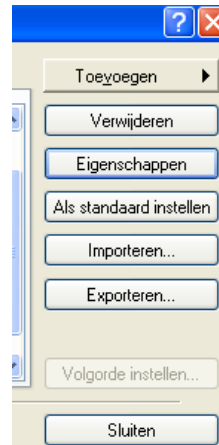
Op dit tabblad zorgt u dat bij de
“uitgaande e-mail (SMTP)” in het
vakje staat 587

En in het vakje bij “Inkomende e-
mail(POP3) “ 110

Zoals ook in het voorbeeld staat

Klik nu op “Toepassen “ en “ dan op
OK

U kunt nu klikken op “ Sluiten “



LET OP de SMTP functie is bewust toegevoegd mede door het toenemende gebruik van
mobile apparaten.

Gebruik deze smtp alleen voor uitgaande mail voor het betreffende domein, en niet voor mail
van andere providers (die hebben hun eigen smtp instellingen) **Bij misbruik wordt de
account geheel geblokkeerd**